

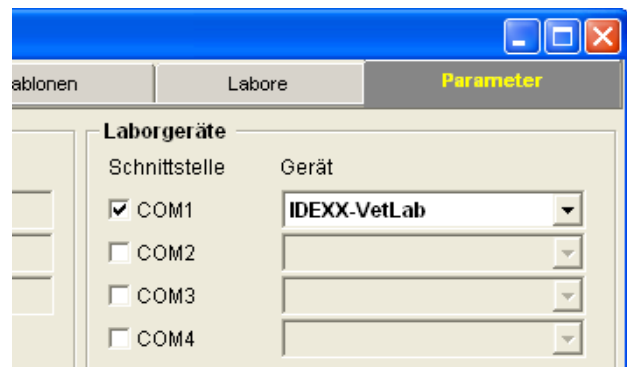
# Anbindung von Laborgeräten an myAniwin.com



- Menüpunkt Kartei → Laborbuch wählen



- Registerkarte „Parameter“ auswählen
- Com-Port und angeschlossenes Gerät auswählen.



- Fenster mit der Schaltfläche „Schließen“ verlassen.  
Die externe Laborkommunikation wird beim schließen des Fensters automatisch minimiert gestartet. Sollte diese schon geöffnet gewesen sein, beenden Sie diese bitte bevor das Fenster Laborbuch-Einstellungen geschlossen wird.  
Ebenfalls wird ab jetzt beim Starten des Computers die Laborkommunikation automatisch gestartet.

Einstellungen zur Baudrate usw. können in der Laborkommunikation -wenn nötig- eingestellt werden.